



## WYBRANE PROPOZYCJE PROGRAMOWE National Geographic Wild marzec 2019 r.

Marzec na kanale National Geographic Wild przyprawi o dreszcze emocji miłośników horroru. „Śmierć przychodzi po zmroku”, seria wyprodukowana przez twórcę The Walking Dead, nie zostawi złudzeń – świat zwierząt jest doskonałym przykładem horroru rozgrywającego się w rzeczywistości. Zobaczymy, co dzieje się pod osłoną nocy, ale nie zapomnimy też o zwierzętach zamieszkujących tereny nieprzyjazne ze względu na panujący klimat. W tym celu udamy się do Mongolii. Wybierzemy się także do Tajwanu, o którego faunie – mimo coraz lepszej znajomości tej części Azji – wciąż nie wszystko wiemy.

## ŚMIERĆ PRZYCHODZI PO ZMROKU

Dead By Dawn

Premiery w czwartki od 14 marca o godz.21:00

(6x60 min)



Horror ze zwierzętami w roli głównej? Dlaczego nie! Kanał National Geographic Wild przygotował niezwykłą serię wyprodukowaną przez Roberta Kirkmana, twórcę „The Walking Dead”. Zobaczymy w niej najbardziej mroczną stronę zwierzęcej natury, a każdy z odcinków ujawni absolutny horror, rozgrywający się co noc w innym miejscu. Nie zabraknie tu klasycznych zabiegów charakterystycznych dla horrorów – trzymających w napięciu suspensów, zwrotów akcji i momentów przerażenia. To niejedyne nawiązanie do klasyki horroru. Poszczególne odcinki serii nazwane zostały tytułami



kultowych produkcji tego gatunku, m.in. „Wzgórza mają oczy”, „Noc żywych trupów” czy „Ciche miejsce”.

Jeśli wydaje się Wam, że horror ze zwierzętami w roli głównej jest mniej przerażający niż ten z udziałem ludzi – jesteście w błędzie. Być może to jeden z bardziej przerażających filmów, jaki ostatnio widzieliście. Jeśli zawsze mówiono Wam, że potwory nie istnieją – ten film zmieni to przekonanie.

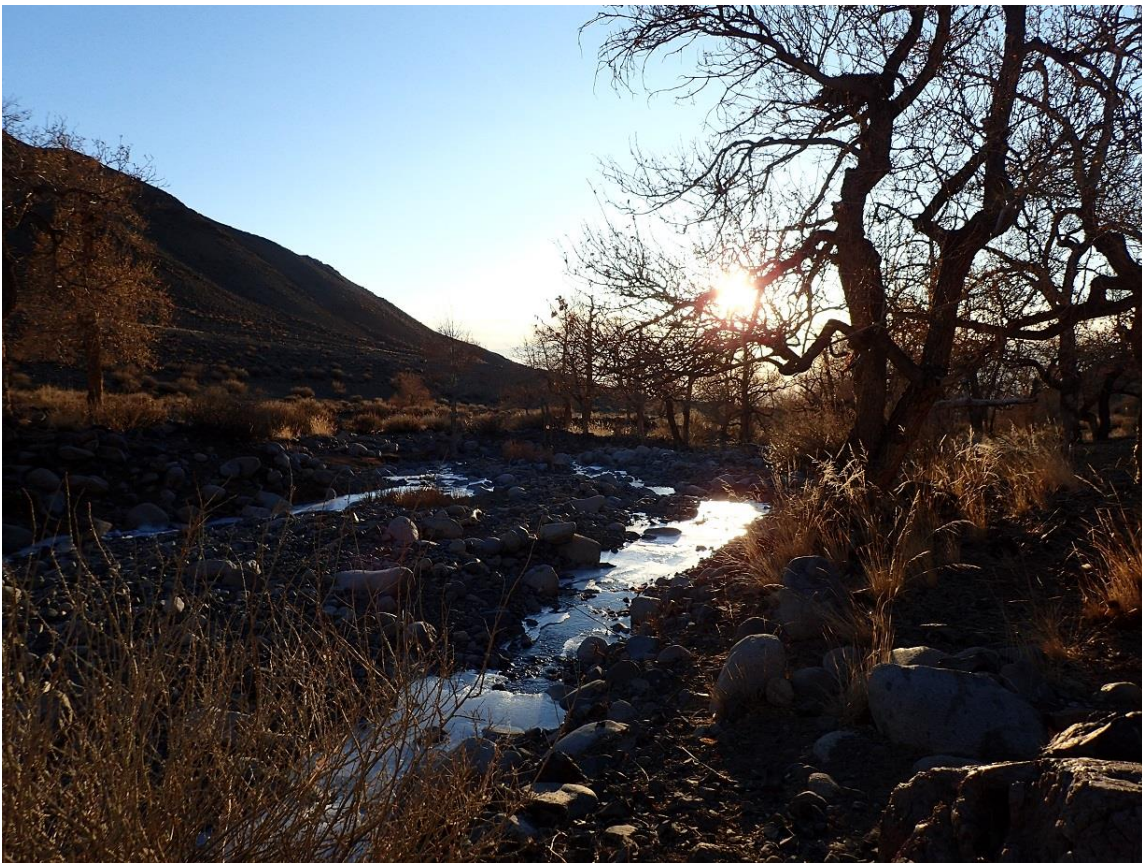


## DZIKA MONGOLIA

Wild Mongolia: Land Of Extremes

Premiery we wtorki od 5 marca o godz.21:00

(3x60 min)



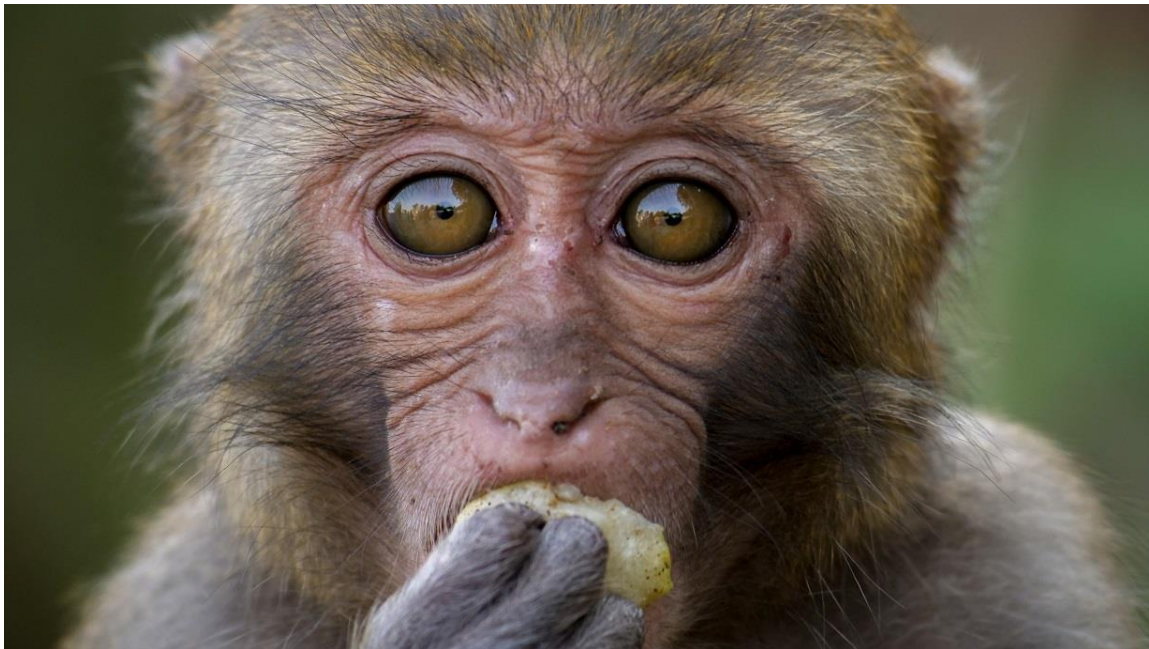
Położona w sercu Azji Mongolia jest domem dla jednych z najtwardszych zwierząt, umiejących łatwo się przystosować do panujących warunków. Wszystko ze względu na kontynentalny klimat, w którym lato jest naprawdę upalne, a zima bardzo mroźna. Poznajcie nieustraszone zwierzęta, które doskonale wiedzą, czym jest prawdziwa szkoła przetrwania.

## DZIKI TAJWAN: NIEZNANA WYSPA

Wild Taiwan: Jungle Island

Premiera we wtorek 26 marca o godz.21:00

(1x60 min)



Tajwan to wyspa jak żadna inna. Ten znajdujący się tuż nad Zwrotnikiem Raka mały kawałek Azji okalają tropikalne plaże, mgliste lasy i góry lodowe. Zobaczcie z nami, kto je zamieszkuje.

###

**National Geographic Wild** jest wyjątkowym kanałem z rodziny National Geographic, prezentującym najlepsze programy poświęcone dzikiej przyrodzie tworzone przy współpracy z najlepszymi filmowcami. Od najbardziej odludnych pustyń po niezbadane głębie oceanów. Od parków narodowych po małe osiedla i wielkie miasta. Dzięki niesamowitym obrazom i fascynującym historiom zabieramy widzów w podróż do świata zwierząt. Przyroda nie jest już tematyką niszową. Za sprawą zróżnicowanej ramówki, National Geographic Wild przybliży widzom świat, którego częścią jesteśmy. Programy



emitowane na kanale przeznaczone są dla całej rodziny, dla wszystkich osób, kochających naturę, dziką przyrodę oraz zwierzęta.

[www.natgeotv.com/pl](http://www.natgeotv.com/pl)

Izabella Siurdyna

PR Manager

FOX Networks Group

tel. (+48 22) 378 27 94, tel. kom. +48 697 222 296

email: [izabella.siurdyna@fox.com](mailto:izabella.siurdyna@fox.com)

Olga Kobus

NBS Communications

tel. kom. +48 519 856 375

email: [okobus@nbs.com.pl](mailto:okobus@nbs.com.pl)