



WYKRYWAJ ZAGROŻENIA, ABY ZAPOBIEC AWARII SAMOCHODU W ZIMIE

1. PŁYNY

Upewnij się, że regularnie uzupełniasz płyn chłodniczy, który przeciwdziała przegrzewaniu się silnika. Optymalna proporcja płynu chłodniczego (koncentrat) do wody to 50/50¹. Nie zapomnij o wlaniu zimowego płynu do spryskiwaczy podczas chłodniejszych miesięcy.



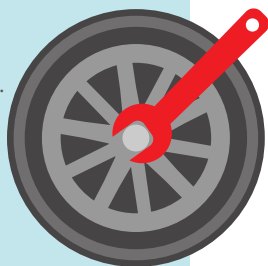
2. ELEKTRYKA

Regularnie sprawdzaj elementy elektryczne, stan naładowania akumulatora oraz poprawność działania oświetlenia. Niskie temperatury zmniejszają pojemność akumulatorów, a podczas ciemnych, zimowych wieczorów widoczność jest ograniczona.



4. OPONY

Sprawdź stan i głębokość bieżnika opon swojego samochodu i dostosuj ciśnienie w oponach, jeżeli Twój samochód jest bardziej obciążony. Głębokość bieżnika opon zimowych powinna wynosić co najmniej 4 mm².



3. ZESTAW AWARYJNY

Wyposaż się w trójkąt ostrzegawczy, apteczkę, kamizelkę odblaskową, linę holowniczą i sprawne koło zapasowe (z kluczami do odkręcania śrub kół i podnośnikiem), a także zestaw kabli rozruchowych i przechowuj je w bagażniku.



5. OLEJE

Sprawdź stan i poziom oleju silnikowego, aby łatwiej uruchomić auto zimą. Shell Helix 0W zapewnia aż trzykrotnie szybszy przepływ oleju w temperaturze -40°C i sprawia, że silnik rozgrzewa się szybciej. Shell Helix 0W jest odporny na ekstremalne warunki pracy i zapewnia smarowanie silnika nawet pod wysokim ciśnieniem, dzięki czemu chroni go w najzimniejsze dni.



www.shell.pl

1. <https://www.glycantin.de/en/faq/which-ratio-should-glycantin-concentrate-products-be-diluted-water>

2. <https://www.continental-tyres.co.uk/car/all-about-tyres/tyre-care-maintenance/tread-depth>

3. W porównaniu ze specyfikacją API SN oraz w oparciu o ASTM D484